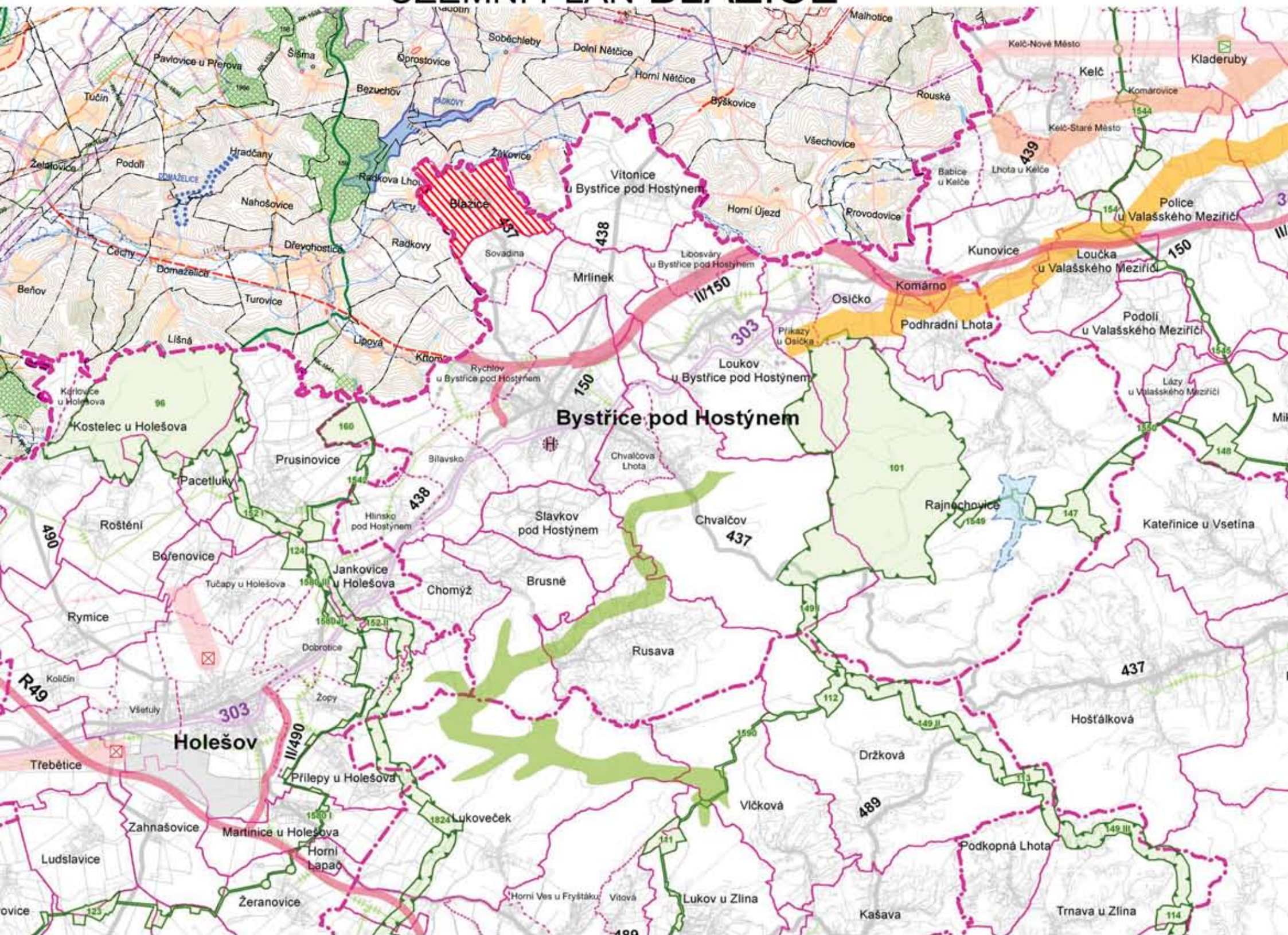


ÚZEMNÍ PLÁN BLAZICE



LEGENDA / OLMOUCKÝ KRAJ

LEGENDA VYBRANÝCH STÁVAJÍCÍCH JEVŮ NADMÍSTNÍHO VÝZNAMU

- DOPRAVNÍ KORIDORY NADMÍSTNÍHO VÝZNAMU**
 - SILNICE I. A II. TŘÍDY DVOUPRUHOVÉ
- KORIDORY TECHNICKÉ INFRASTRUKTURY NADMÍSTNÍHO VÝZNAMU**
 - ZÁSOBOVACÍ VODOVODNÍ ŘÁD
 - EL. VEDENÍ 400KV
 - EL. VEDENÍ 220 KV
 - EL. VEDENÍ 110KV
 - VTL PLYNOVOD
- VÝZNAMNÉ PLOCHY A ZAŘÍZENÍ TECHNICKÉ INFRASTRUKTURY NADMÍSTNÍHO VÝZNAMU**
 - VYSÍLAČ

LEGENDA JEVŮ, JEJICHŽ OCHRANA V ÚZEMÍ VYPLÝVÁ Z PLATNÝCH PRÁVNÍCH PŘEDPISŮ A ROZHODNUTÍ

- ZÁVAZNÉ LIMITY VYPLÝVAJÍCÍ Z PRÁVNÍCH PŘEDPISŮ A ROZHODNUTÍ**
 - BEZPEČNOSTNÍ PÁSMA PLYNU
 - OCHRANNÉ PÁSMA VYSÍLAČE
- OCHRANA PŘÍRODNÍCH HODNOT**
 - ÚZEMÍ NATURA 2000 - EVROPSKÝ VÝZNAMNÁ LOKALITA

- OSTATNÍ PLOCHY SE ZVLÁŠTNÍM REŽIMEM**
 - SESUVNÉ ÚZEMÍ VELKÉHO ROZSAHU - AKTIVNÍ
 - SESUVNÉ ÚZEMÍ MALÉHO ROZSAHU - AKTIVNÍ
 - SESUVNÉ ÚZEMÍ OSTATNÍ - VELKÉHO ROZSAHU
 - SESUVNÉ ÚZEMÍ OSTATNÍ - MALÉHO ROZSAHU

- LEGENDA JEVŮ OSTATNÍCH:**
 - HRANICE KRAJE
 - HRANICE SPRÁVNÍHO ÚZEMÍ OBCE S ROZŠÍŘENOU PŮSOBNOSTÍ
 - HRANICE OBCE
 - ORIENTAČNÍ VYMEZENÍ SOUČASNĚ ZASTAVĚNÉHO A ZASTAVITELNÉHO ÚZEMÍ OBCE
 - LES A PLOCHY VZROSTLÉ ZELENE MIMO LES
 - VODNÍ PLOCHA
 - VODNÍ TOK

LEGENDA JEVŮ, JEJICHŽ ZÁVAZNOST V ÚZEMÍ JE STANOVENA VYDÁNÍM ZÁSAD ÚZEMNÍHO ROZVOJE

- DOPRAVNÍ KORIDORY NADMÍSTNÍHO VÝZNAMU**
 - SILNICE I. A II. TŘÍDY DVOUPRUHOVÉ
- KORIDORY TECHNICKÉ INFRASTRUKTURY NADMÍSTNÍHO VÝZNAMU**
 - EL. VEDENÍ VZDUŠNÉ 400KV
 - EL. VEDENÍ VZDUŠNÉ 110KV
 - VVTL PLYNOVOD
 - VTL PLYNOVOD
 - ZÁSOBOVACÍ VODOVODNÍ ŘÁD
- VÝZNAMNÉ PLOCHY A ZAŘÍZENÍ TECHNICKÉ INFRASTRUKTURY NADMÍSTNÍHO VÝZNAMU**
 - LOKALITA VHODNÁ PRO AKUMULACI POVRCHOVÝCH VOD
 - SUCHÁ NADRŽ
- ÚZEMNÍ SYSTÉM EKOLOGICKÉ STABILITY NADMÍSTNÍHO VÝZNAMU**
 - NADREGIONÁLNÍ BIOCENTRUM
 - NADREGIONÁLNÍ BIODORIDOR S OZNAČENÍM
 - REGIONÁLNÍ BIOCENTRUM S OZNAČENÍM
 - REGIONÁLNÍ BIODORIDOR S OZNAČENÍM

LEGENDA / ZLÍNSKÝ KRAJ

JEVY INFORMATIVNÍ

- DOPRAVA**
 - silnice I. třídy
 - silnice II. třídy
 - železniční trať celostátní
- TECHNICKÁ INFRASTRUKTURA**
 - plynovod VTL
 - elektrické vedení 110 kV
- HRANICE ÚZEMNÍCH JEDNOTEK**
 - hranice kraje
 - hranice správního obvodu obce s rozšířenou působností
 - hranice správního obvodu obce
 - hranice katastrálního území
 - vymezení řešeného území

JEVY SCHVALOVANÉ

- KORIDORY A PLOCHY DOPRAVY**
 - rychlostní silnice, silnice I. třídy, silnice II. třídy
 - heliport krajského významu (požadavek na umístění v rámci správního obvodu obce)
- KORIDORY A PLOCHY TECHNICKÉ INFRASTRUKTURY**
 - plynovod VVTL a VTL
 - elektrické vedení 400 kV a 110 kV
 - produktovod dálkový
 - objekt na plynovodní síti
 - objekt na elektrické síti
- ÚZEMNÍ SYSTÉM EKOLOGICKÉ STABILITY (ÚSES)**
 - nadregionální biocentrum a biokoridor
 - regionální biocentrum a biokoridor
- ÚZEMÍ SPECIÁLNÍCH ZÁJMŮ**
 - plocha pro ochranu pohledového horizontu nadregionálního významu
 - vodní nádrž

Úprava k datu: 6.3.2016

Účel (etapa) pořizování: Návrh změny č.1 územního plánu k veřejnému projednání

Projektant - urbanista :	Ved.proj. specialista-inženýrské sítě :	 s-projekt plus a.s. projektová a inženýrská činnost tř. Tomáše Bati 508 762 73 Zlín tel.: 57 7594 111 e-mail: atelier@s-projekt.cz
Ing.arch.J.Soukal	Ing.R.Machala	
Technická kontrola :	Digitální zpracování :	Vedoucí atelieru :
Ing.arch.M.Šlesinger	E.Přikrylová	Ing.arch.M.Šlesinger
Pořizovatel : MĚÚ BYSTŘICE POD HOSTÝNEM, ODBOR ÚZEMNÍHO PLÁNOVÁNÍ A STAVEBNÍHO ŘÁDU		
akce : ZMĚNA Č.1 ÚZEMNÍHO PLÁNU BLAZICE ODŮVODNĚNÍ		
obsah : VÝKRES ŠIRŠÍCH VZTAHŮ - PŘEDPOKLÁDANÝ STAV PO VYDÁNÍ ZMĚNY č.1		
		HIP atelieru :
		Ing.J.Kudláč
		formát:
		2 A4
		číslo zakázky :
		14 - 6414 - 102
		stupeň dokumentace :
		ÚPD
		datum :
		Březen 2016
		měřítko :
		1:100 000
		č. výkresu :
		P4-1-1