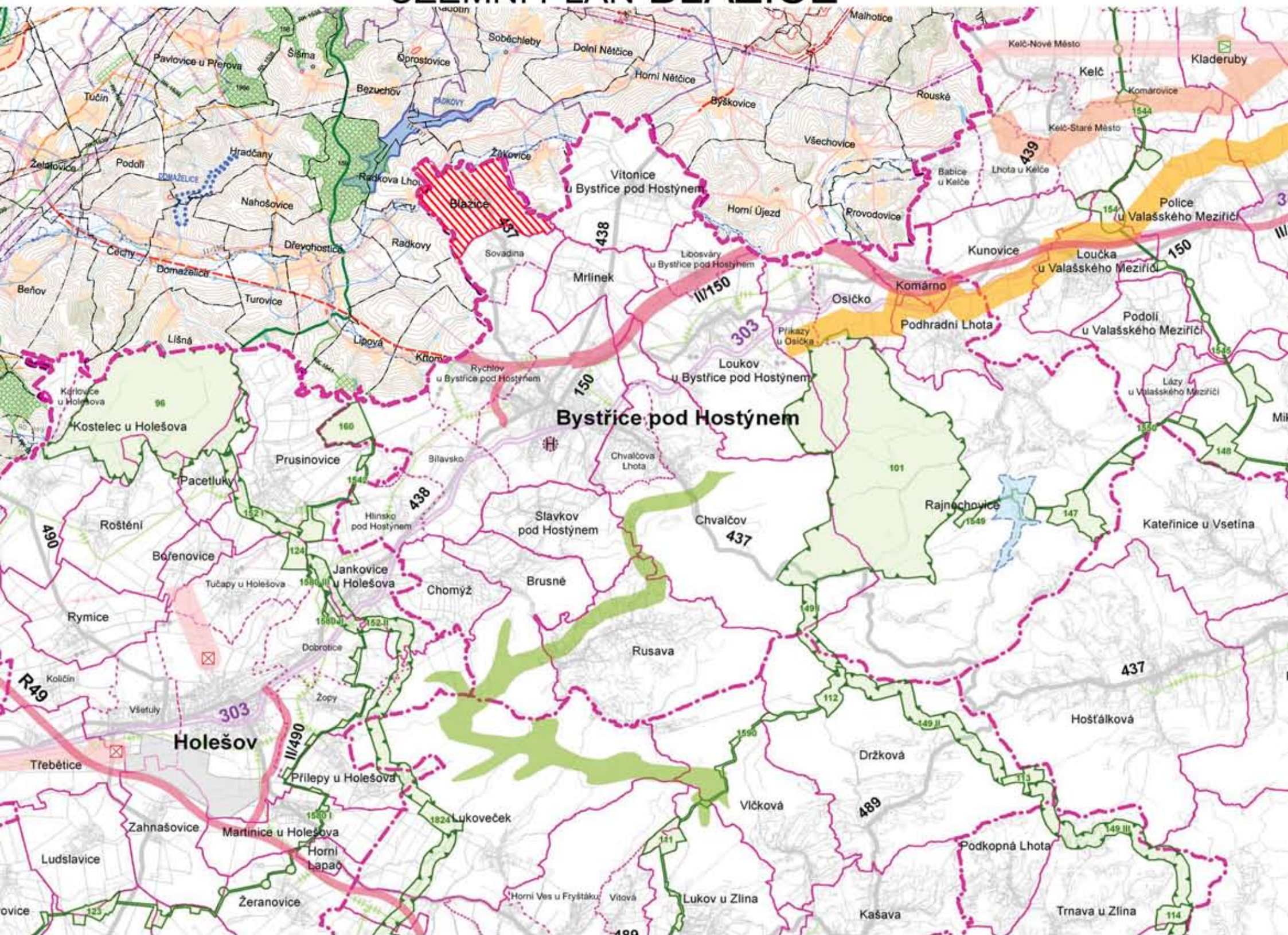


# ÚZEMNÍ PLÁN BLAZICE



## LEGENDA / OLMOUCKÝ KRAJ

### LEGENDA VYBRANÝCH STÁVAJÍCÍCH JEVŮ NADMÍSTNÍHO VÝZNAMU

- DOPRAVNÍ KORIDORY NADMÍSTNÍHO VÝZNAMU**
- SILNICE I. A II. TŘÍDY DVOUPRUHOVÉ
- KORIDORY TECHNICKÉ INFRASTRUKTURY NADMÍSTNÍHO VÝZNAMU**
- ZÁSOBOVACÍ VODOVODNÍ ŘÁD
  - EL. VEDENÍ 400KV
  - EL. VEDENÍ 220 KV
  - EL. VEDENÍ 110KV
  - VTL PLYNOVOD
- VÝZNAMNÉ PLOCHY A ZAŘÍZENÍ TECHNICKÉ INFRASTRUKTURY NADMÍSTNÍHO VÝZNAMU**
- VYSÍLAČ

### LEGENDA JEVŮ, JEJICHŽ OCHRANA V ÚZEMÍ VYPLÝVÁ Z PLATNÝCH PRÁVNÍCH PŘEDPISŮ A ROZHODNUTÍ

- ZÁVAZNÉ LIMITY VYPLÝVAJÍCÍ Z PRÁVNÍCH PŘEDPISŮ A ROZHODNUTÍ**
- BEZPEČNOSTNÍ PÁSMA PLYNU
  - OCHRANNÉ PÁSMA VYSÍLAČE
- OCHRANA PŘÍRODNÍCH HODNOT**
- ÚZEMÍ NATURA 2000 - EVROPSKÝ VÝZNAMNÁ LOKALITA

- OSTATNÍ PLOCHY SE ZVLÁŠTNÍM REŽIMEM**
- SESUVNÉ ÚZEMÍ VELKÉHO ROZSAHU - AKTIVNÍ
  - SESUVNÉ ÚZEMÍ MALÉHO ROZSAHU - AKTIVNÍ
  - SESUVNÉ ÚZEMÍ OSTATNÍ - VELKÉHO ROZSAHU
  - SESUVNÉ ÚZEMÍ OSTATNÍ - MALÉHO ROZSAHU

- LEGENDA JEVŮ OSTATNÍCH:**
- HRANICE KRAJE
  - HRANICE SPRÁVNÍHO ÚZEMÍ OBCE S ROZŠÍŘENOU PŮSOBNOSTÍ
  - HRANICE OBCE
  - ORIENTAČNÍ VYMEZENÍ SOUČASNĚ ZASTAVĚNÉHO A ZASTAVITELNÉHO ÚZEMÍ OBCE
  - LES A PLOCHY VZROSTLÉ ZELENE MIMO LES
  - VODNÍ PLOCHA
  - VODNÍ TOK

### LEGENDA JEVŮ, JEJICHŽ ZÁVAZNOST V ÚZEMÍ JE STANOVENA VYDÁNÍM ZÁŠAD ÚZEMNÍHO ROZVOJE

- DOPRAVNÍ KORIDORY NADMÍSTNÍHO VÝZNAMU**
- SILNICE I. A II. TŘÍDY DVOUPRUHOVÉ
- KORIDORY TECHNICKÉ INFRASTRUKTURY NADMÍSTNÍHO VÝZNAMU**
- EL. VEDENÍ VZDUŠNÉ 400KV
  - EL. VEDENÍ VZDUŠNÉ 110KV
  - VVTL PLYNOVOD
  - VTL PLYNOVOD
  - ZÁSOBOVACÍ VODOVODNÍ ŘÁD
- VÝZNAMNÉ PLOCHY A ZAŘÍZENÍ TECHNICKÉ INFRASTRUKTURY NADMÍSTNÍHO VÝZNAMU**
- LOKALITA VHODNÁ PRO AKUMULACI POVRCHOVÝCH VOD
  - SUCHÁ NÁDRŽ
- ÚZEMNÍ SYSTÉM EKOLOGICKÉ STABILITY NADMÍSTNÍHO VÝZNAMU**
- NADREGIONÁLNÍ BIOKORIDOR
  - NADREGIONÁLNÍ BIOKORIDOR S OZNAČENÍM
  - REGIONÁLNÍ BIOKORIDOR S OZNAČENÍM
  - REGIONÁLNÍ BIOKORIDOR S OZNAČENÍM

## LEGENDA / ZLÍNSKÝ KRAJ

### JEVY INFORMATIVNÍ

- DOPRAVA**
- silnice I. třídy
  - silnice II. třídy
  - železniční trať celostátní
- TECHNICKÁ INFRASTRUKTURA**
- plynovod VTL
  - elektrické vedení 110 kV
- HRANICE ÚZEMNÍCH JEDNOTEK**
- hranice kraje
  - hranice správního obvodu obce s rozšířenou působností
  - hranice správního obvodu obce
  - hranice katastrálního území
  - vymezení řešeného území

### JEVY SCHVALOVANÉ

- KORIDORY A PLOCHY DOPRAVY**
- rychlostní silnice, silnice I. třídy, silnice II. třídy
  - heliport krajského významu (požadavek na umístění v rámci správního obvodu obce)
- KORIDORY A PLOCHY TECHNICKÉ INFRASTRUKTURY**
- plynovod VVTL a VTL
  - elektrické vedení 400 kV a 110 kV
  - produktovod dálkový
  - objekt na plynovodní síti
  - objekt na elektrické síti
- ÚZEMNÍ SYSTÉM EKOLOGICKÉ STABILITY (ÚSES)**
- nadregionální biocentrum a biokoridor
  - regionální biocentrum a biokoridor
- ÚZEMÍ SPECIÁLNÍCH ZÁJMŮ**
- plocha pro ochranu pohledového horizontu nadregionálního významu
  - vodní nádrž

Projektant - urbanista :	Ved.proj. specialista-inženýrské sítě :	 <b>s-projekt plus a.s.</b> projektová a inženýrská činnost tř. Tomáše Bati 508 762 73 Zlín tel.: 57 7594 111 e-mail: atelier@s-projekt.cz
Ing.arch.J.Soukal	Ing.R.Machala	
Technická kontrola :	Digitální zpracování :	Vedoucí atelieru :
Ing.arch.M.Šlesinger	E.Přikrylová	Ing.arch.M.Šlesinger
Pořizovatel : MĚÚ BYSTŘICE POD HOSTÝNEM, ODBOR ÚZEMNÍHO PLÁNOVÁNÍ A STAVEBNÍHO ŘÁDU	HIP atelieru :	
akce :	Ing.J.Kudlák	
ZMĚNA Č.1 ÚZEMNÍHO PLÁNU <b>BLAZICE</b> ODŮVODNĚNÍ		
obsah :	formát:	2 A4
VÝKRES ŠIRŠÍCH VZTAHŮ	číslo zakázky :	14 - 6414 - 102
	stupeň dokumentace :	ÚPD
	datum :	Říjen 2016
	měřítko :	1:100 000
	č. výkresu :	P4-1-1